

LTRK rekomendācijas sociālās uzņēmējdarbības Latvijā attīstībai un veicināšanai

Katrīna Zariņa,

LTRK Politikas daļas vadītāja



Latvijas Tirdzniecības
un rūpniecības kamera

*Latvijas uzņēmēju balss
un atbalsts jau 80.gadu!*

I.

ES pilotprojekta „*Sociālo
uzņēmumu identificēšanai un to
ekonomiskās ietekmes izvērtēšanai
Latvijā*” rezultāti



Latvijas Tirdzniecības
un rūpniecības kamera

*Latvijas uzņēmēju balss
un atbalsts jau 80.gadu!*

1. Definīcija

Sociālais uzņēmums ir sociālās ekonomikas dalībnieks, kuru dibina un vada uzņēmējs ar attīstītu sociālo un uzņēmējkompetenci, lai veiktu uzņēmējdarbību (ražotu preces un sniegtu pakalpojumus) un ienākumus/ peļņu izmantotu sociāliem mērķiem sabiedrībai svarīgu problēmu risināšanai



2. Izlase

44 833 ekonomiski aktīvi uzņēmumi.
Realizētais izlases apjoms ir 1296
vienības. Atbildes iegūtas no 1164
uzņēmumiem jeb 89,8%

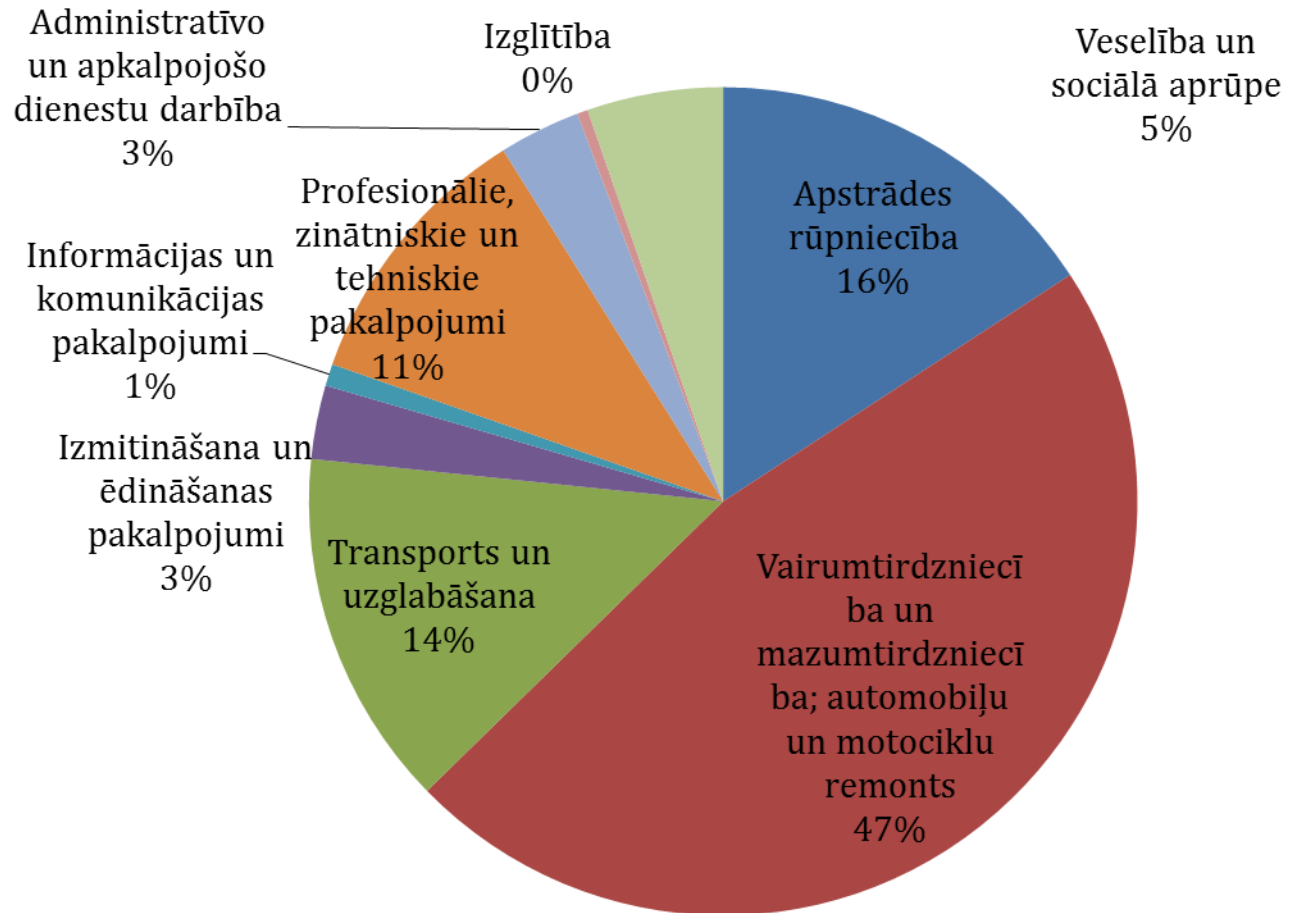


3. Rezultāti

- 66 jeb 3% veic sociālo uzņēmējdarbību
- peļņu sociālo mērķu īstenošanai izmanto 2%
- 35 uzņēmumiem darbības mērķis ir sociālo problēmu risināšana sabiedrības labā
- uzņēmējdarbībā gūto peļņu sociāliem mērķiem reinvestē 33 jeb 50% uzņēmumu

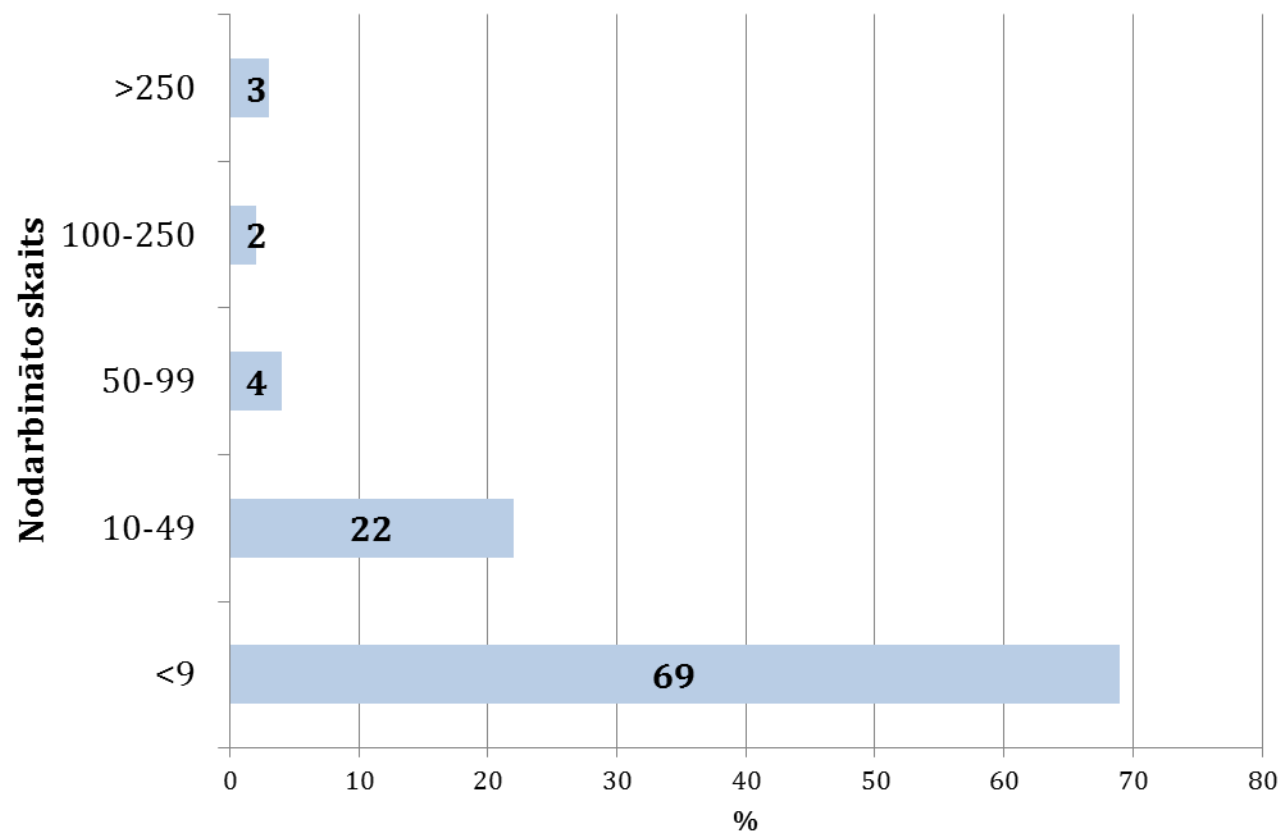


Sociālo uzņēmumu nozaru struktūra (% no kopējā sociālo uzņēmumu skaita)

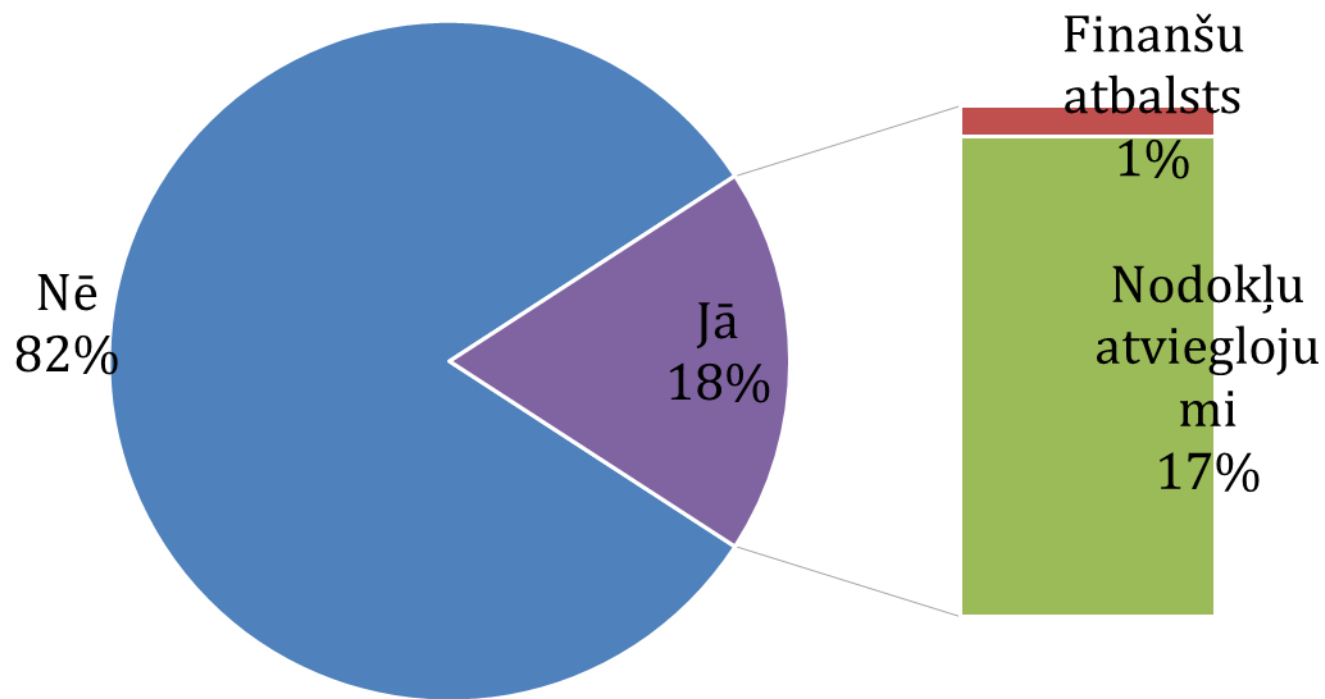


Sociālo uzņēmumu grupējums pēc nodarbināto skaita

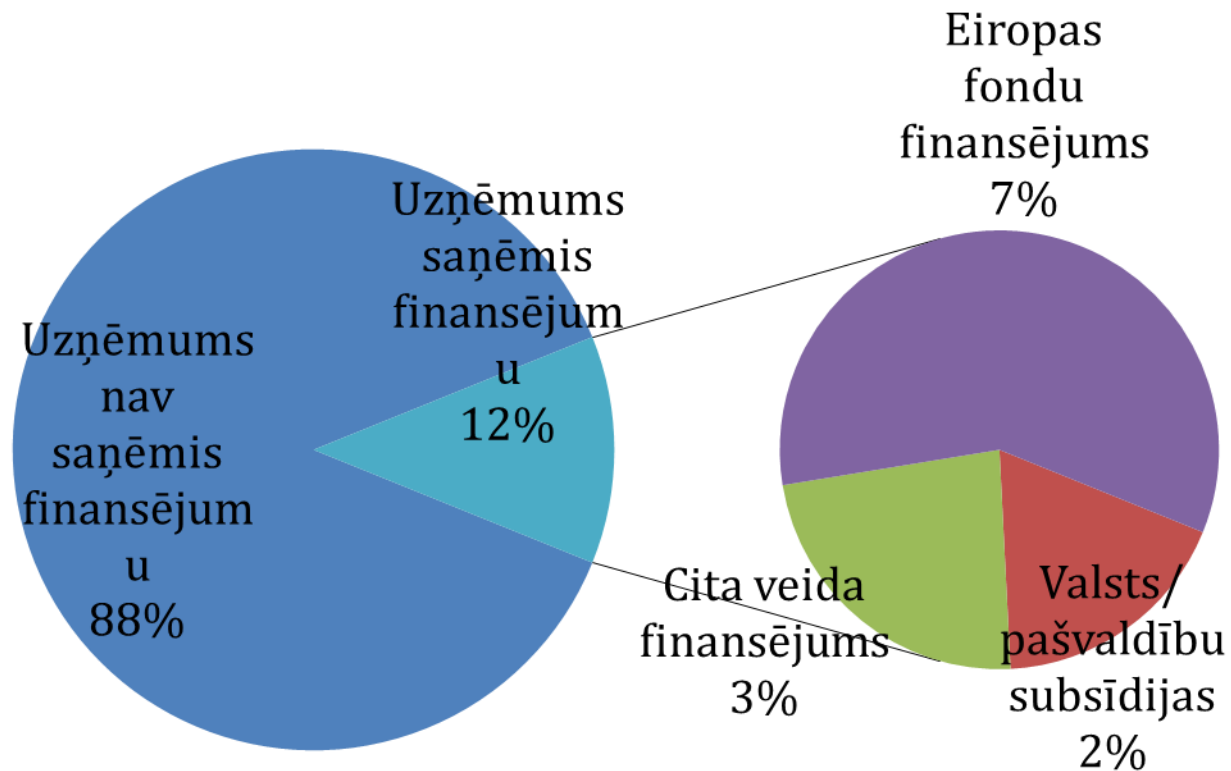
(% no kopējā sociālo uzņēmumu skaita)



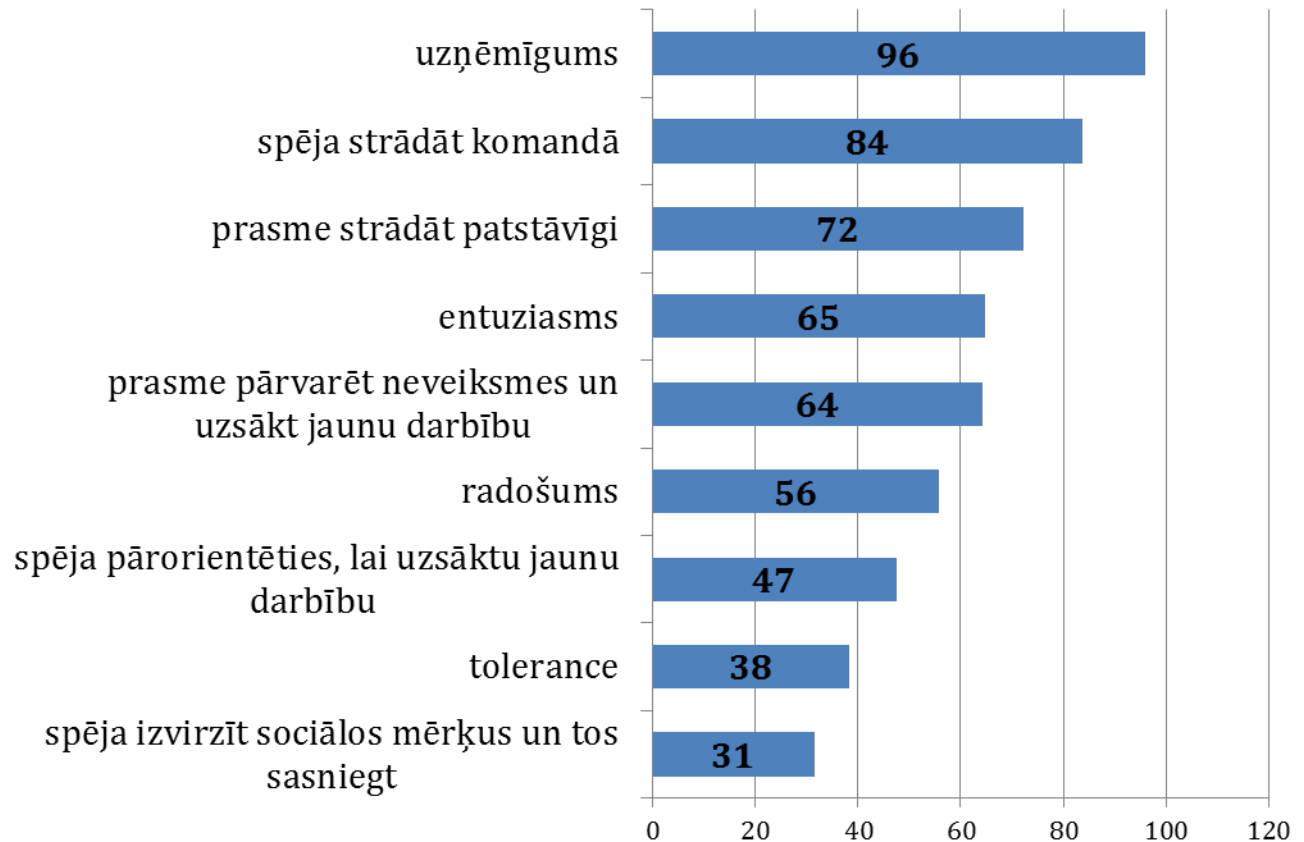
Finanšu atbalsts sociāliem uzņēmumiem (% no kopējā sociālo uzņēmumu skaita)



Sociālo uzņēmumu saņemtā finansējuma dalījums pa finansējuma avotiem (% no kopējā sociālo uzņēmumu skaita)



Sociālā uzņēmuma vadītāja raksturīgākās īpašības pēc pašu vērtējuma (% no kopējā sociālo uzņēmumu skaita)



II.

Rekomendācijas



Latvijas Tirdzniecības
un rūpniecības kamera

*Latvijas uzņēmēju balss
un atbalsts jau 80.gadu!*

Rekomendācijas

1. Atzīšana, stiprināšana, veicināšana
2. Tiesiskais regulējums
3. Atbalsta instrumenti
4. Funkciju deleģēšana
5. Izglītības sistēma
6. Labā prakse
7. Uzņēmējdarbības vide



Lai izcili uzņēmumi izcilā LATVIJĀ!

WWW.LTRK.LV

Kr. Valdemāra iela 35, Rīga, LV-1010

janis.endzins@chamber.lv



Latvijas Tirdzniecības
un rūpniecības kamera

*Latvijas uzņēmēju balss
un atbalsts jau 80.gadu!*